

مكتب المدعي العام في كازاخستان

عن التقنيات الخلاقة التي
تستعين بها لجنة الإحصاءات
القانونية والسجلات الخاصة
(CLSSA) لمكتب المدعي العام
في كازاخستان

دبي 2014



للنجاح في مواجهة الجريمة، نحن نحتاج إلى:

- معلومات قانونية موضوعية وسريعة
- التعاون فيما بين الهيئات
- تنسيق العمل

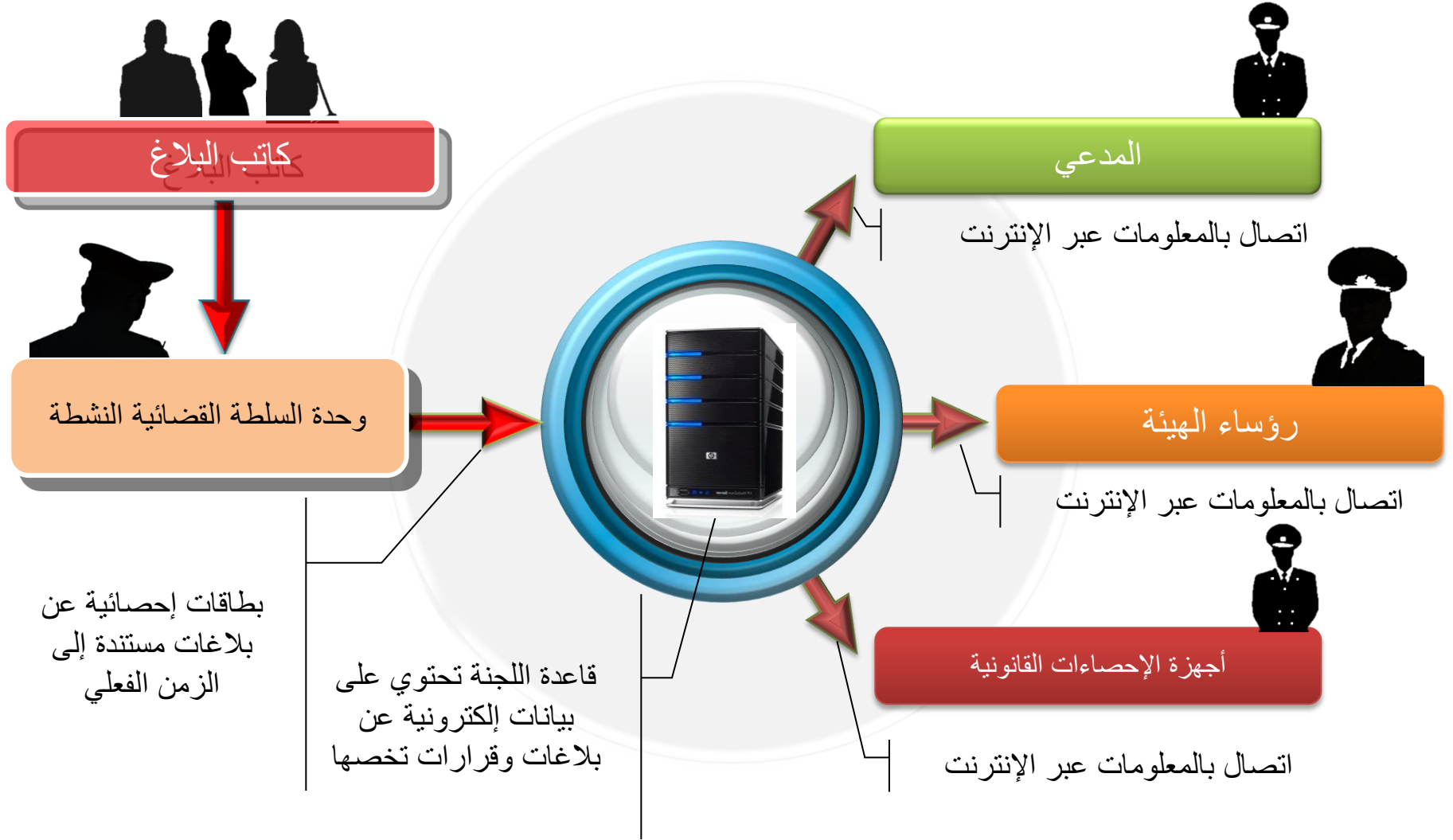
لجنة الإحصاءات القانونية والسجلات الخاصة جمع البيانات:

- عن الجريمة.
- عن إدارة الإجراءات القضائية.
- عن الحالة التي عليها إشراف المدعي.
- عن تسجيل أدوات ضبط العمل.
- عن مطالبات المواطنين.
- غير ذلك.

نظام تبادل المعلومات بين الهيئات القضائية والخاصة



مشروع "التسجيل الإلكتروني لبلاغات ورسائل بشأن جرائم وحوادث"





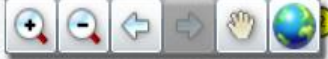
ГЕОИНФОРМАЦИОННЫЕ СИСТЕМЫ

Комитета по правовой статистике и специальным учетам
Генеральной прокуратуры Республики Казахстан

Java Script версия

Вернуться в главное меню

Карта **Диаграмма**



M 1: 62 500

Карта городов Карта с автодорогами Народная карта

▼ Статистика преступлений городов РК
Выберите месяц Выберите год

Сентябрь 2013

Фильтр по преступлениям...

все

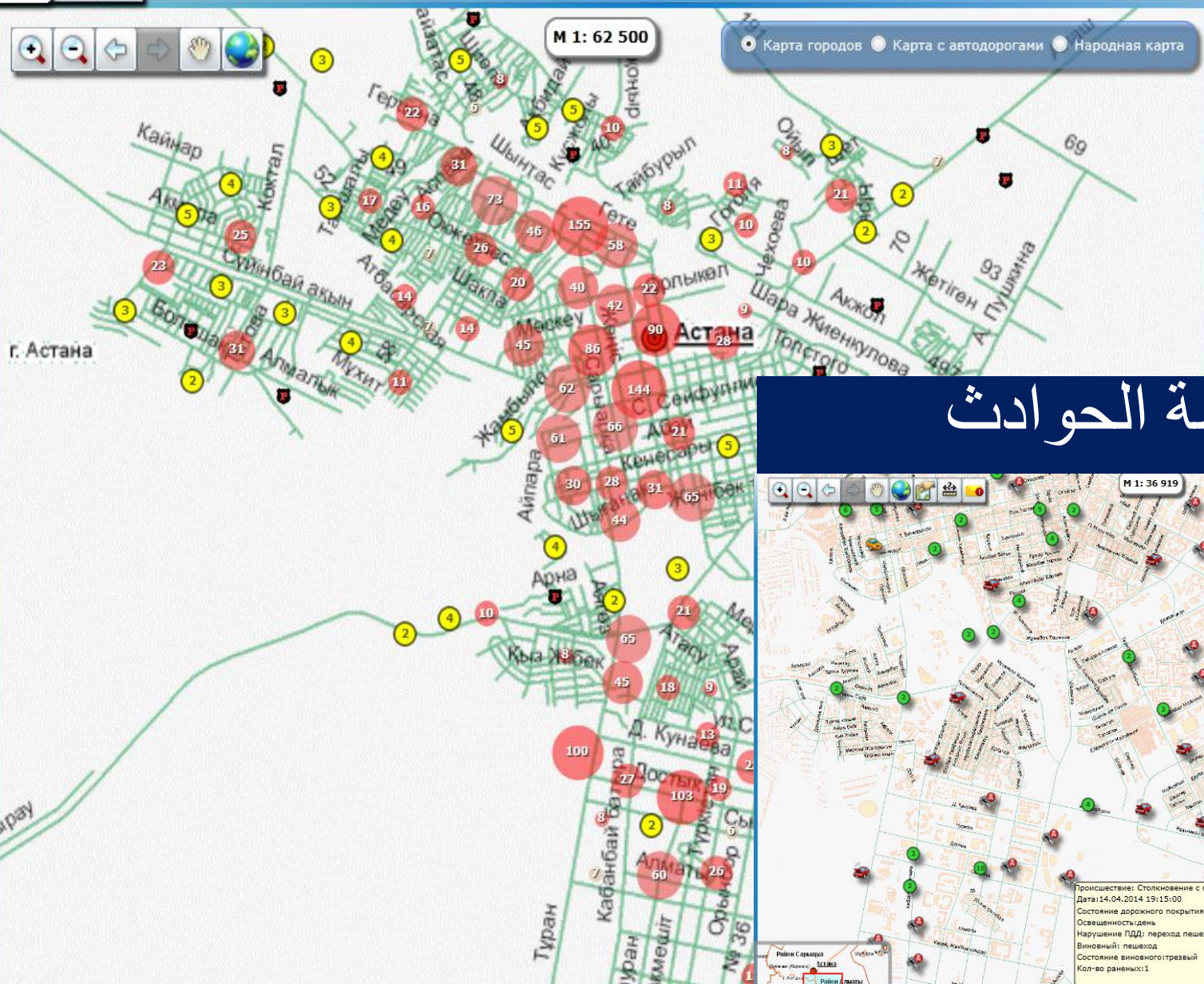
Нарастающим итогом

Показать статистику

► Статистика ДТП РК

► Статистика областей РК

► Статистика районов областей РК

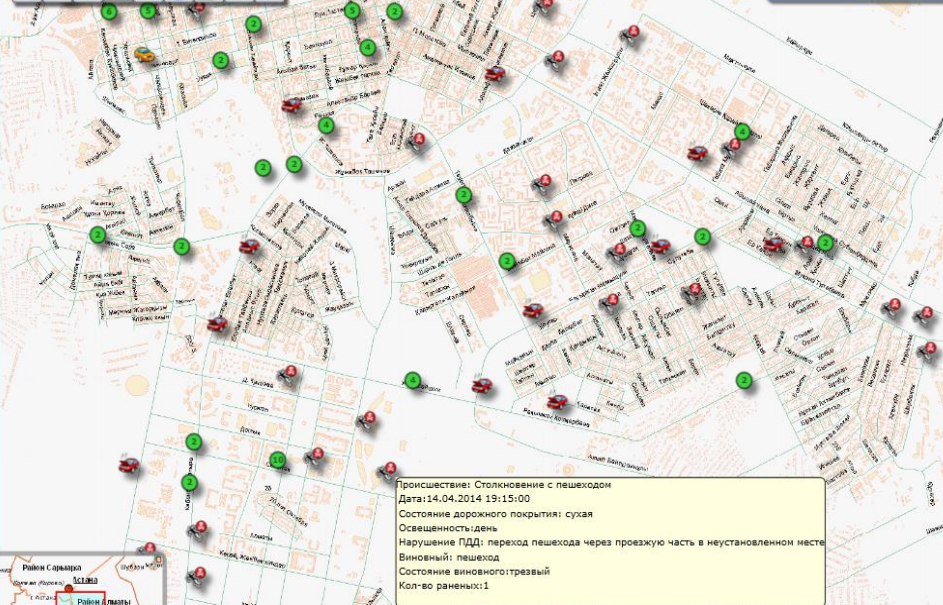


خريطة الحوادث



M 1: 36 919

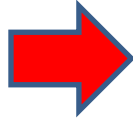
Карта городов Народная карта



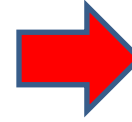
Троицкостан: Столкновение с пешеходом
Дата: 14.04.2014 19:15:00
Состояние дорожного покрытия: сухая
Освещенность: день
Нарушение ПДД: переход пешехода через проезжую часть в неустановленном месте
Винноватый: пешеход
Состояние виновного: трезвый
Кол-во раненых: 1



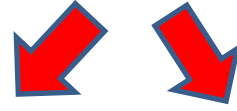
رسائل إلى رقم
الهاتف 102



التسجيل في سجل
حساب المعلومات



موظف في الخدمة يرسل رسالة
نصية قصيرة ليعرف ما إذا
كانت الرسالة تحتوي على
نماذج جنائية أم لا



لا توجد بالرسالة نماذج
الجريمة الجنائية

مجموعة متنقلة تتعرف على
نماذج الجريمة الجنائية



الأسباب التي نصَّ عليها
قانونُ الإجراءات الجنائية
عن البيانات المرتبطة
بالجريمة الجنائية^e



التسجيل ضمن تقرير
بيانات موارد البرنامج
(SRDR)



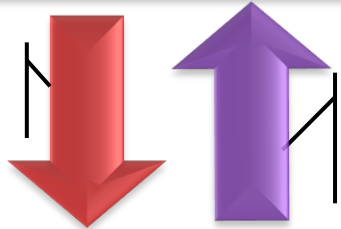
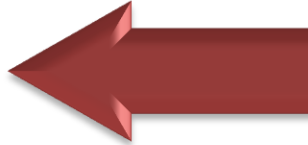
التحقيق

Проект «Айқын (Прозрачность)»



كاتب البلاغ

رسالة نصية قصيرة



يرسل البلاغ

تُعطى بطاقة
إلكترونية مع رقم
فردى



الهيئة الرسمية

الموقع الإلكتروني للجنة



إدخال رقم الفرد إلى
قاعدة اللجنة

إرسال معلومات عن مسار ونتائج الفحص إلى شبكات
الاتصال بنظام محمي مستند إلى الزمن الفعلي



قاعدة اللجنة

مركز الاتصال



Проект «Бизнес тірегі - Опора бизнеса»



شكرا لاهتمامكم